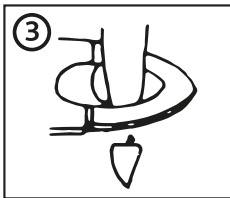
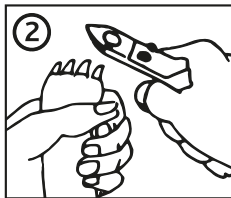
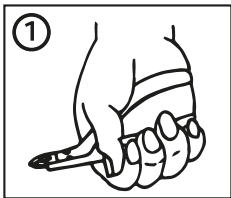




- Ⓓ Bitte nicht so halten.
- Ⓖ Please do not hold it like this.
- Ⓕ Ne pas tenir comme ceci, s'il vous plaît.
- Ⓘ Non tenere la pinza così, per favore.
- Ⓝ Niet op deze manier vasthouden.
- Ⓢ Håll inte klotången på detta sätt.
- ⒹK Venligst ikke hold klipperen således.
- Ⓔ Por favor no lo sostenga así.
- Ⓟ Por favor não segurar desta forma.
- Ⓟ Nie trzymaj w ten sposób.
- ⒸZ Prosím, nadržte kleště v této pozici.
- ⓇⓊB Пожалуйста, не держите кусачки таким образом.



Ⓓ Gebrauchsanweisung

1. So halten Sie die Krallenzange richtig.
2. Halten Sie die Pfote Ihres Tieres gut fest, bevor Sie zu schneiden beginnen.
3. Schneiden Sie nur ein kleines Stück der Kralle zur Zeit ab, um Verletzungen zu vermeiden.

Regelmäßig beschnittene Krallen sind außerordentlich wichtig für die gute Pflege und für Sie und Ihr Tier angenehmer. Bei einer hellfarbigen Kralle schneiden Sie nur den durchsichtigen Teil ab, bei dunklen Krallen sollten Sie einen Tierpfleger oder Ihren Tierarzt um Rat fragen.

Ⓖ Instructions for use

1. Hold the clippers like this.
2. Hold your pet's claw tight before you start cutting.
3. Only cut off a little piece of the claw to prevent injuries.

Regularly cut nails are very important for the perfect care of your pet. Only cut off the transparent part of light coloured nails. Should your pet have dark nails, please contact your pet groomer or veterinary surgeon.

Ⓕ Conseils d'utilisation

1. Veuillez tenir la pince à ongles de la manière suivante
2. Tenez fermement la patte de l'animal et essayez de faire sortir ses griffes en pressant le coussinet entre vos doigts avant de procéder à la coupe des griffes.
3. Coupez ensuite la griffe avec précaution en ne coupant que l'extrémité seulement.

La coupe régulière des griffes est importante pour la santé et le bien-être de votre animal. Pour des griffes claires, ne couper que la partie transparente de la griffe, pour des griffes de couleur sombre, veuillez demander conseil à votre vétérinaire.

Ⓘ Istruzioni per l'uso

1. Tenere la pinza così.
2. Tenere ben ferme le zampe dell'animale prima di iniziare a tagliare le unghie.
3. Tagliare solo una piccola parte dell'unghia per evitare ferite.

Per assicurare una buona condizione fisica al vostro animale, è necessario tagliare regolarmente le sue unghie. Se le unghie del vostro animale sono di colore chiaro, è importante che voi ne tagliate solamente la parte trasparente; se invece, le unghie sono di colore scuro, è bene che voi chiediate consiglio al vostro veterinario.

NL Gebruiksaanwijzing

1. Zo dient u de nageltang vast te houden
2. Voordat u met knippen begint, pak de poot van uw dier goed vast.
3. Knip telkens kleine stukjes tegelijk af, om verwondingen te voorkomen.

Goed onderhouden, regelmatig geknipte nagels zijn buitengewoon belangrijk voor een optimale verzorging en stukken prettiger voor u en uw dier. Bij lichtgekleurde nagels knipt u alleen het doorzichtige stuk af, bij donkere nagels is het raadzaam, om een dierenverzorger of uw dierenarts om advies te vragen.

S Användarinstruktioner

1. Håll klotången så här.
2. Håll i ditt djurs tass ordentligt när du klipper.
3. Klipp endast av en liten bit av klon för att förhindra skador.

Regelbunden klippning av klorna är mycket viktigt för ditt husdjur. Klipp endast den transparenta delen av husdjurets ljusfärgade klo. Om ditt husdjur skulle ha en mörk klo, gå då till en trimmare eller veterinär.

DK Instruktion

1. Hold klipperen som vist.
2. Hold godt fast i kæledyrets pote før klipping.
3. Klip kun lidt af neglen for at undgå skader.

Regelmæssig klip af negle er vigtigt for dyrets velbefindende. Klip kun den transparente del of lyse negle. Har dyret mørke negle, venligst kontakt din sædvanlige hundeklipper eller dyrlæge.

E Instrucciones de uso

1. Sostenga las tijeras así.
2. Sostenga la uña de su mascota fijamente antes de empezar a cortar.
3. Solo corte un trocito pequeño de la uña para evitar lesiones.

El corte regular de las uñas es muy importante para el perfecto cuidado de la mascota. Corte sólo la parte transparente de uñas con color claro. Si la mascota tiene las uñas oscuras, por favor, contacte con su especialista o veterinario.

P Instruções para utilização

1. Segurar o corta unhas nesta posição.
2. Segurar na unha do seu animal com firmeza, antes de começar a cortar.
3. Apenas cortar um pequeno pedaço da unha, para evitar lesões.

O corte regular das unhas, é muito importante para assegurar o perfeito cuidado do seu animal. Só deve cortar a parte transparente das unhas claras. Se o seu animal tiver unhas escuras, por favor contactar um profissional de tosquias ou o seu veterinário.

PL Instrukcja użycia

1. Trzymaj obcinaczkę w ten sposób.
2. Trzymaj łapkę swojego zwierzęcia stabilnie przed rozpozczeniem obcinania.
3. Nie odcinaj zbyt dużych fragmentów pazura, aby zapobiec obrażeniom.

Regularne przycinanie pazurów jest bardzo ważne dla Twojego zwierzęcia. Odetnij tylko przezroczystą część jasnzych pazurów. Jeśli Twoje zwierzę posiada ciemne pazury, skontaktuj się ze swoim lekarzem weterynarii.

CZ Návod k použití

1. Kleště držte v této pozici.
2. Než začnete stříhat, držte pevně končetinu vašeho psa.
3. Odstraňte pouze malý kus dráčky, abyste předešli zranění.

Pravidelné stříhání nehtů je velmi důležité pro dokonalou péči o vašeho mazlíčka. Odcvakněte pouze průhlednou část světlých nehtů. Pokud má váš mazlíček tmavé nehty, obraťte se na odborníka nebo veterináře.

RUS Инструкция по применению

1. Возьмите кусачки, как показано на рис.
2. Возьмите лапу питомца в руку и надёжно зафиксируйте её перед тем, как начать стричь когти
3. Во избежание травм подстригайте когти постепенно, каждый раз захватывая маленькую часть

Необходимо регулярно следить за длиной когтей и подрезать их по мере отрастания. Состригайте только прозрачную часть светлого ногтя. Если у вашего питомца тёмные ногти, рекомендуем обратиться в груминг-салон или ветеринарный кабинет, чтобы процедура прошла быстро и безболезненно.